

نام و نام خانوادگی:

نام درس امتحانی: برق ساختمان درجه ۱

تاریخ امتحان: ۱۳۸۶/۱۲/۰۲

نام پدر:

شماره استاندارد: ۸-۵۵/۲۸/۱/۳

ساعت شروع امتحان: ۰۸/۳۰

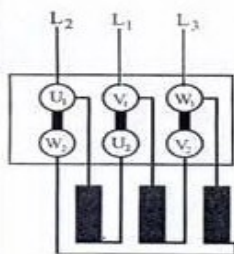
نام کلاس:

نام دبیر: میرزائی

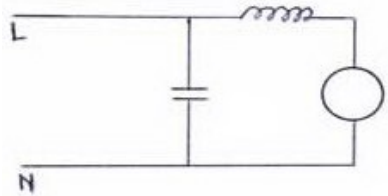
مدت امتحان: ۵۰ دقیقه

- ۱- کدام گزینه جریان نوری را بیان می کند ؟
 الف) مقدار انرژی نورانی که در تمام جهات از یک منبع نور در هر ثانیه در فضا پخش می شود .
 ب) مقدار کلیه نورهایی که در همه جهات خارج می شود .
 ج) انرژی نورانی خارج شده در همه جهات
 د) انرژی نورانی خارج شده در جهت عمود بر سطح
- ۲- واحد جریان نوری و بهره نوری چیست ؟
 الف) لوکس - لومن بر وات
 ب) لومن - لومن بر وات
 ج) شمع - لومن
 د) لومن - شمع
- ۳- مسائلی که در طرح پروژه روشنایی در نظر گرفته می شوند کدامند؟
 الف) اصول اقتصادی (ب) اصول زیبایی و بهداشتی (ج) معماری محل (د) همه موارد
- ۴- بهره نوری کدام لامپ بیشتر است ؟
 الف) لامپ ۱۰۰ وات با جریان نوری ۱۱۵۰ لومن
 ب) لامپ ۱۰۰ وات با جریان نوری ۷۸۰ لومن
 ج) لامپ ۶۰ وات با جریان نوری ۳۲۵ لومن
 د) لامپ ۲۰۰ وات با جریان نوری ۲۷۲۰ لومن
- ۵- کدامیک از لامپ های زیر در محل های مه آلود و مناطق با دید کم استفاده می شود ؟
 الف) سدیم (ب) نئون
 ج) جیوه
 د) هالوژنه
- ۶- کدام گزینه در مورد لامپ متال هالاید (هالاید) صحیح است ؟
 الف) لامپ متال هالاید همان لامپ جیوه ای است که داخل آن فلزاتی نظیر تالیوم و ایندیم اضافه شده است .
 ب) لامپ متال هالاید همان لامپ هالوژنه است .
 ج) گاز داخل آن هیدروژن است
 د) بعنوان لامپ های تزئینی از آن استفاده می شود
- ۱۱- پائل دزدگیر بوسیله برق تغذیه می شوند.
 الف) ۱۲ VAC (ب) ۲۴ VAC (ج) ۱۲ VDC و ۷ AH (د) ۴۸ VAC
- ۱۲- در داخل پائل سیستم دزدگیر این ترمینال برای اتصال بلند گو استفاده می شود .
 الف) ترمینال DEL (ب) ترمینال SPEAKER (ج) ترمینال SIREN (د) ترمینال AUX
- ۱۳- این وسیله با ولتاژ ۱۲ VDC فعال می شود و با زاویه ۱۲۰ درجه محیط را تحت کنترل دارد .
 الف) چشم رادار (سنسور) (ب) فلاشر (ج) آژیر (د) تلفن کننده
- ۱۴- مانیتور در سیستم دوربین مدار بسته با ولتاژ کار می کند .
 الف) ۲۲۰ DC (ب) ۲۲۰ AC (ج) ۱۲ DC (د) ۲۴ AC
- ۱۵- این وسیله می تواند تصاویر دوربین ها را به صورت ترتیبی (باسرعت قابل تنظیم) روی مانیتور نمایش دهد.
 الف) ریموت کنترل (ب) دسته جو استیک (ج) سونیچر (د) ضبط کننده
- ۲۲- به قسمت ساکن موتور و به قسمت گردان موتور می گویند .
 الف) قاباق - روتور (ب) استاتور - رینگ (ج) استاتور - روتور (د) رینگ - در پوش

۲۳- تخته کلم روبرو موتور را در چه نوع اتصالی نشان می دهد ؟
 الف) ستاره (ب) مثلث (ج) ستاره مثلث (د) دودور



نام و نام خانوادگی: نام درس امتحانی: برق ساختمان درجه ۱ تاریخ امتحان: ۱۳۸۶/۱۲/۰۲
 نام پدر: شماره استاندارد: ۸-۵۵/۲۸/۱/۳ ساعت شروع امتحان: ۰۸/۳۰
 نام کلاس: نام دبیر: میرزائی مدت امتحان: ۵۰ دقیقه



۱- با توجه به شکل مقابل عملکرد لامپ جیوه را توضیح دهید. (۱ نمره)

۲- چهار نوع (شکل) از پخش نور منبع را فقط نام ببرید. (۱ نمره)

۴- انواع کلیدهای دستی سه فاز (از نظر ساختمانی) را فقط نام ببرید. (۰/۷۵ نمره)

۱- در طرح روشنایی چه اصولی باید در نظر گرفته شود؟

الف) اقتصادی □ بهداشتی □ زیبایی □ اجتماعی □ اقتصادی □ بهداشتی □ اجتماعی

ج) بهداشتی □ روانی □ اقتصادی □ زیبایی □ اقتصادی □ اجتماعی

۲- کدام گزینه در تعیین ضریب آلودگی نقشی ندارد؟

الف) آلودگی لامپ □ ب) دمای محیط □ ج) آلودگی حباب □ د) آلودگی محیط

۳- رابطه ی شدت روشنایی کدام است؟

الف) $E = \frac{\Phi}{P}$ □ ب) $E = \frac{\Phi}{A}$ □ ج) $E = \frac{\Phi}{\eta}$ □ د) $E = \frac{\Phi}{\eta}$

۹- جریان در اتصال مثلث چند برابر جریان در اتصال ستاره است؟

الف) سه برابر □ ب) ۱/۳ □ ج) یک برابر □ د) دو برابر

۳۰- اگر بخواهیم تصاویر را در چند صفحه گروه بندی کنیم از کدام وسیله استفاده می شود؟

الف) کواد □ ب) سونیچر □ ج) پیکسل □ د) موتی پلکسر

۲۱- موارد استفاده از نور بین های مدار بسته کدام است؟

الف) کنترل ترافیک و تصادفات □ ب) کنترل تولید و عملکرد پرسنل

ج) نظارت بر مکانهایی که بر سلامت انسان مضر است □ د) همه موارد

نام و نام خانوادگی:	نام درس امتحانی: برق ساختمان درجه ۱	تاریخ امتحان: ۱۳۸۶/۱۲/۰۲
نام پدر:	شماره استاندارد: ۸-۵۵/۲۸/۱/۳	ساعت شروع امتحان: ۰۸/۳۰
نام کلاس:	نام دبیر: میرزائی	مدت امتحان: ۵۰ دقیقه

۱- در طرح روشنایی چه اصولی باید رعایت شود ؟	الف) اقتصادی	ب) بهداشتی	ج) زیبایی	د) هر سه مورد
۲- نوری از نظر بهداشتی مورد قبول است که	الف) اقتصادی باشد.	ب) یکنواخت و کافی باشد.	ج) زیبا باشد.	د) موضعی باشد.
۳- شدت نور چیست ؟	الف) مقدار جریان نوری در واحد سطح	ب) نسبت جریان نوری به توان الکتریکی	ج) مقدار جریان نور در واحد زاویه فضائی	د) واحد جریان نوری کدام است ؟
۴- کدام گزینه در تعیین ضریب آلودگی موثر است ؟	الف) لوکس	ب) شمع	ج) لو من بر وات	د) لومن
۵- رابطه شدت روشنایی کدام است ؟	الف) آلودگی محیط	ب) دمای محیط	ج) بسته بودن محیط	د) همه موارد
۶- علت استفاده از باطریهای اضطراری در دستگاههای مرکزی دزدگیر و اعلام حریق چیست ؟	الف) جهت تغذیه بعضی از قسمت های مدار	ب) برای تغذیه سنسورها و دتکتورها	ج) جهت تغذیه تمام قسمت های مدار در موقع قطع برق شهر	د) هیچکدام
	الف) $E = \frac{\Phi}{S}$	ب) $E = \frac{cA}{\Phi}$	ج) $E = \Phi \cdot A$	د) $E = \Phi - A$

میرزائی

موفق باشید