

Hannunvaakunalapaset



Tarvikkeet

Puikot nro 3 tai käsialan mukaan
Novita Seitsemän veljestä 150 g

Kuviot Elsebet Lavoldin kirjasta Viikinkineuleet, lupa kirjoittajalta.

Ohje

Luo 40 s ja neulo suljettua neuletta 1 krs n, 1 krs o, 1 krs n, 1 krs o ja 1 krs n. Aloita sileää nurjaa neule ja samalla **palmikkokuvio 1**

Neulo kuvin jälkeen sileää nurjaa 4 krs. Aloita **peukalokiila**. Neulo 1. ja 2. puikko nurin. 3. puikon alussa neulo 1 s n. Nosta s:iden välinen lankalenkki ja neulo se kiertäen nurin. Neulo 3 s n ja toista lisäys. Neulo 2 välikerrosta. Tee yhteensä 5 lisäystä samoissa paikoissa (lisäysten välisten silmukoiden lukumäärä kasvaa).

Aloita **palmikkokuvio 2** 3. peukalokiilan lisäyksien jälkeen 1. ja 2. puikon silmukoilla. Siirrä peukalon 13 s apupuikolla tai langalle. Luo tilalle 13 uutta silmukkaa ja jatka sileää nurjaa. Kun olet neulonut palmikkokuvio 2:n valmiiksi, jatka sileää nurjaa. Aloita kärkikavennukset, kun pikkusormi peittyy, vaikka palmikkokuvio olisi kesken.

Kärkikavennukset: neulo 1. ja 3. puikon alussa 2 s nurin kiertäen yhteen ja 2. ja 4. puikon lopussa 2 s nurin yhteen. Toista kavennuksia ensin joka 2. kerros 3 kertaa ja

sitten joka kerros, kunnes jäljellä on 4 s. Katkaise lanka, vedä silmukoiden läpi. Päättele.

Peukalo: Jaa apulangalla odottavat s:t kahdelle puikolle ja poimi kolmannelle puikolle peukalon juuresta 4 s (=yht. 17 s). Neulo suljettuna sileää nurjaa 1 krs. Neulo 2. krs:lla 2 s nurin yhteen peukalon juuresta poimittujen silmukoiden kohdalla. Neulo kunnes peukalon pää melkein peittyi. Kavenna joka puikon alussa 2 s nurin yhteen.

Tee toinen lapanen peilikuvaksi, eli tee peukalokiila 2. puikon loppuun (jäljellä 4 s, lisäys, neulo 3 s, lisäys, neulo 1 s) ja palmikkokuvio 2 3. ja 4. puikoilla.

Huom! Ruutupiirroksen mustat ruudut ovat tyhjiä, hyppää ne yli.

Lisäykset palmikoissa:

Lisäys vasemmalle nurjalla sileällä:

Neulo lisäysmerkkiin asti, myös perussilmukka. Poimi vasemmalla puikolla nurja silmukanreuna siltä kerrokselta, joka on juuri neulotun silmukan alla (n silmukanreuna on työn oikealla puolella). Neulo poimittu silmukanreuna oikein.

Lisäys oikealle nurjalla sileällä:

Neulo lisäysmerkkiin asti. Poimi oikealla puikolla nurja silmukanreuna seuraavan silmukan alla olevalta kerrokselta (nurja silmukanreuna on työn oikealla puolella) ja neulo se oikein.

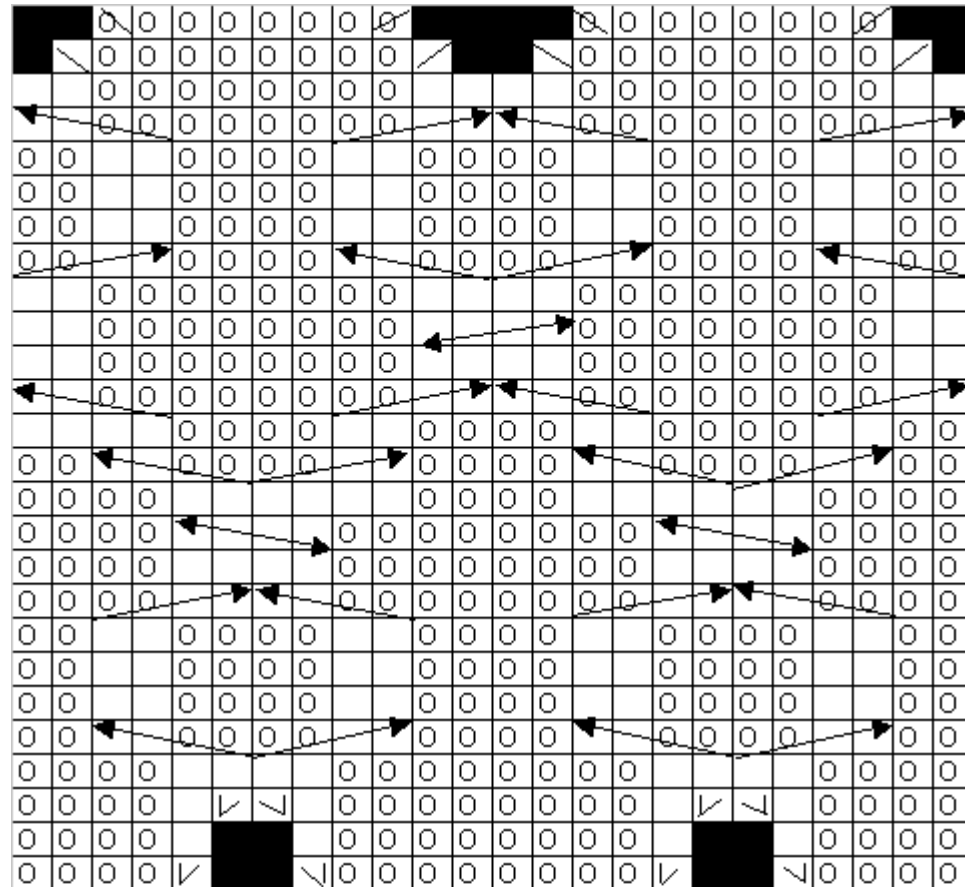
Lisäys vasemmalle sileällä:

Neulo lisäysmerkkiin asti (myös perussilmukka). Poimi vasemmalla puikolla nurja silmukanreuna juuri neulotun silmukan alapuoliselta kerrokselta (nurja silmukanreuna on työn oikealla puolella) ja neulo se oikein.

Lisäys oikealle sileällä:

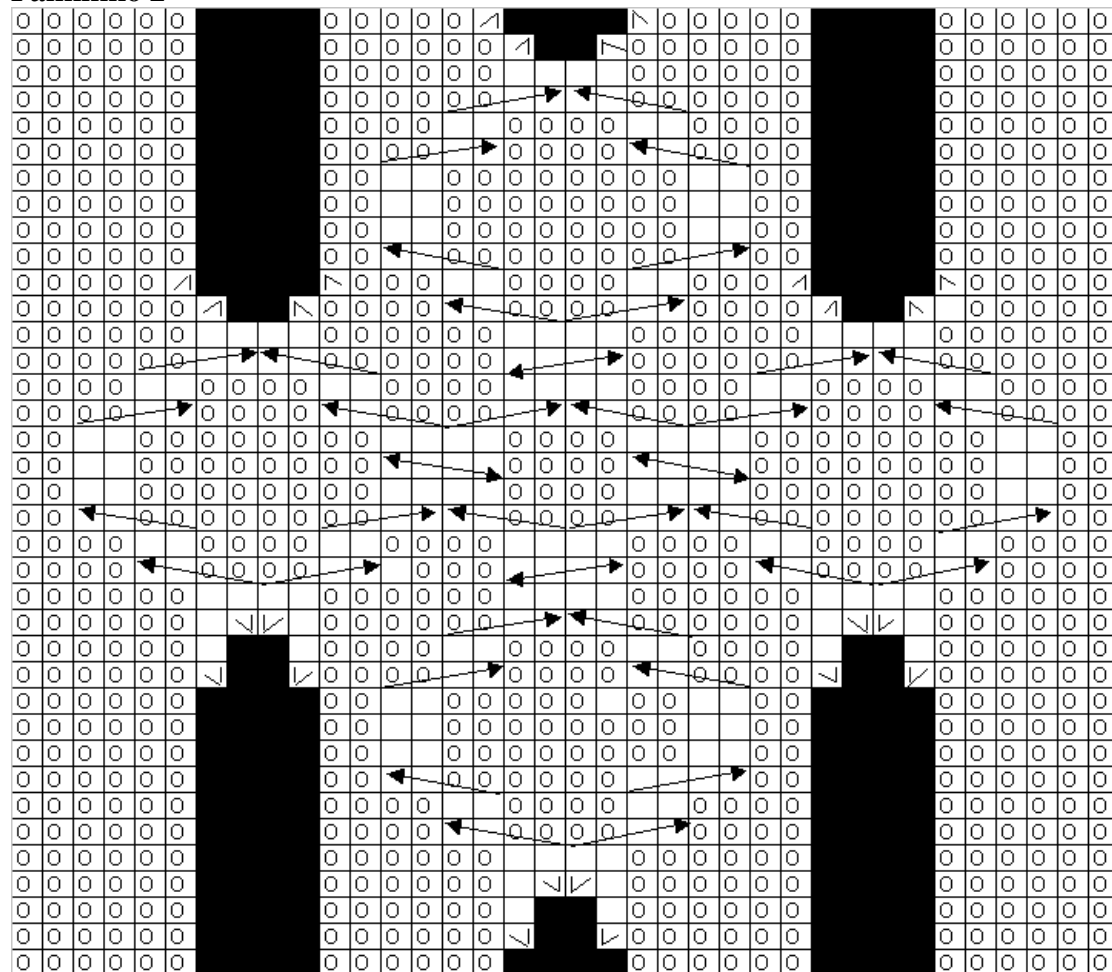
Neulo lisäysmerkkiin asti. Poimi oikealla puikolla nurja silmukanreuna seuraavan silmukan alapuoliselta kerrokselta (nurja silmukanreuna on työn nurjalla puolella) ja neulo se oikein.

Palmikko 1



O	nurja silmukka
\	ylivetokavennus oikeassa tai 2 n kiertäen yht. nurjassa neuleessa
O/	2 nurin yhteen oikeassa tai 2 o yhteen nurjassa neuleessa
O/	2 n kiertäen yht. oikeassa tai 2 oikein yhteen nurjassa neuleessa
\	kavenna 2 o yht. oikeassa tai 2 nurin yhteen nurjassa neuleessa
O O →	siirrä 2 s apupuikolle työn eteen, neulo 2 n ja apupuikon s:t oikein
← O O	siirrä 2 s apupuikolle työn taakse, neulo 2 o ja apupuikon s:t nurin
↗ ↘	siirrä 2 s apupuikolle työn taakse, neulo 2 o ja apupuikon s:t o
↖ ↗	siirrä 2 s apupuikolle työn eteen, neulo 2 o ja apupuikon s:t o
∟	lisäys oikealla
∟	lisäys vasemmalle
■	tyhjä ruutu, siirry seuraavaan ruutuun

Palmikko 2



○	nurja silmukka
∇	vasemmalle kääntyvä lisäys
∇	oikealle kääntyvä lisäys
∇	vasemmalle kääntyvä kavennus
∇	oikealle kääntyvä kavennus
→	2 nurjaa s apupuikolle työn taakse, neulo o s:t oikein, neulo apupuikon s:t nurin
←	oikeat s:t apupuikolle työn eteen, neulo 2 s nurin, neulo apupuikon s:t oikein
↔	2 oikeaa s:aa apupuikolle työn taakse, neulo 2 s oikein, neulo apupuikon s:t oikein
↔	2 oikeaa s:aa apupuikolle työn eteen, neulo 2 s oikein, neulo apupuikon s:t oikein
■	ei silmukkaa, siirry seuraavaan merkkiin