

Bloat

Le Ballonnement est meurtrier - Urgence médical Extrême

Le ballonnement est une accumulation anormale d'air et de liquide et ou de mucus dans l'estomac.

Due à l'accumulation d'air et ou de liquide l'estomac peut se retourner entre ses deux attaches.

Tout devient emprisonné dans l'estomac, il est alors impossible de vomir ou d'expulser les gaz

La pression continue à augmenter et les veines de l'abdomen devient plus grosses et se comprime.

Le flow sanguin diminue due à l'obstruction

Un choc métabolique et des problèmes cardiaques surviennent

Les membranes de l'estomac se brisent due au manque de circulation

Des toxines se développent

Dans certains cas l'estomac lui-même peut éclater

La rate, le pancréas et les intestins peuvent être affectés.

Les Symptômes

Si vous observez un ou plusieurs signes suivant:

Il y a des possibilités de Ballonnement:

- Déplacement hors d'équilibre, impossibilité de vomir
- Écoulements mousseux ou mucus autour de la bouche et des lèvres
- Gonflement de l'estomac, (donner une pichenotte et vous entendez un écho sourd)
- Augmentation du Rythme cardiaque et ou un pouls faible
- Anxiété, cries, faiblesse
- Panique, refus de se coucher
- Respiration, salivation et bavages excessifs
- Gencives de couleurs anormales de Rouge foncé à Blanche
- Faiblesse et évanouissements

Les Causes

Aucune cause n'a été définitivement identifiée

Pour des raisons inconnues, le rythme du mouvement péristaltique de l'estomac est perturbé des gaz se forment bloquant ainsi les valves et provoquent un gonflement qui peut aboutir à une torsion.

L'importance d'Agir Rapidement

Dès que vous voyez des signes vous devez agir Rapidement

Gardez toujours du Mallox qui permet de réduire l'acidité

Si l'animal rejette le médicament il est très tard et vous devez dans les trente minutes prendre action

Il faut se rendre d'urgence à la clinique vétérinaire la plus proche mais si vous croyez en l'impossibilité de recevoir un traitement durant les trente prochaines minutes vous devez réduire la pression gazeuse par intubation cela est une question de vie pour votre animal

Les points d'acupuncture

Si vous connaissez **les points d'acupuncture** vous pouvez aider votre animal lors de l'apparition des premiers signes

Le massage peut permettre d'expulser les gaz durant le trajet vers la clinique.

En cas de Torsion le massage ne sauvera pas le chien.

Point d'acupuncture



à 4 doigts sous l'articulation du genou



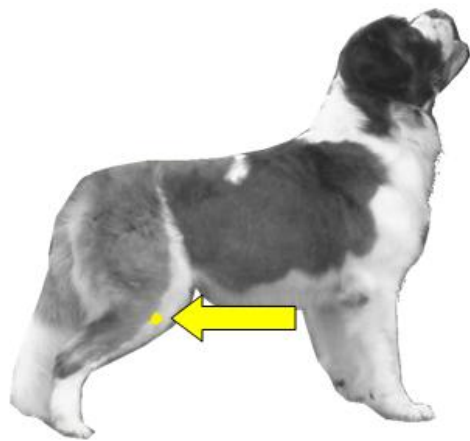
à 1 doigt du côté du Tibia



Vous sentirez une dépression sur le muscle



Vous pouvez appliquer une pression avec votre doigt, masser, ou utiliser un pointeur lazer pour stimuler le temps d'arriver à la clinique.



Acu point - Estomac 36 - point pour Ballonnement



Point d'urgence en cas de chock, ligne médiane de douleur entre le nombril et la terminaison des poils. Appliqué une série de petit Coups sur ce point d'acupuncture avec vos doigts ou une aiguille afin de stimuler la production d'hormones (Fight or Flight) Adrénaline aussi appelée épinephrine, cela augmente les chance de survie. Ne jamais utilisé cette technique sur un animal conscient au risque de vous faire mordre. Peut être utilisé pour stimuler la respiration pour les chiots nouveaux nés.

Intubage

Un kit pour le déballonnement est essentiel si vous n'avez pas accès à une clinique dans les 30 minutes

Demandez à votre vétérinaire la méthode pour intervenir en cas d'urgence si vous avez un chien d'une race à risque de Torsion.

Ne pas oublier que même si avez réussi dégonfler votre chien. Un attention médicale est nécessaire.

Le dégonflement vous permet seulement de gagner du temps.

Kit d'intubage d'urgence

Boyau de 1/2 pouce de Diamètre

Boyau de 1/4 pouce Diamètre

Ruban gommé électrique

Corde de nylon souple

Bloc de Bois 2X2X8 " percé au centre

Lubrifiant soluble

Sac de plastique identifier au nom du chien avec les tube marqué à la longueur désirée

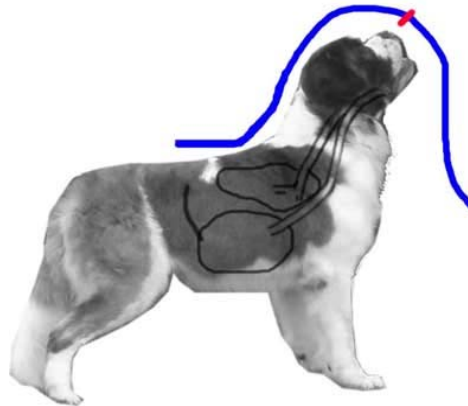
Comment Déballonner:

Comment enlever de la pression avec un tube

Ceci reste une intervention d'urgence pour vous rendre à la clinique la plus proche

Il est impératif de rester calme et de communiquer avec la clinique la plus proche et mentionner la situation.

Prenez un tube de 1/2" de diamètre mesurer la distance entre le nez et la dernière côte et marquer cette longueur sur le tube, cela permet d'évaluer la longueur nécessaire pour atteindre l'entrée de l'estomac.



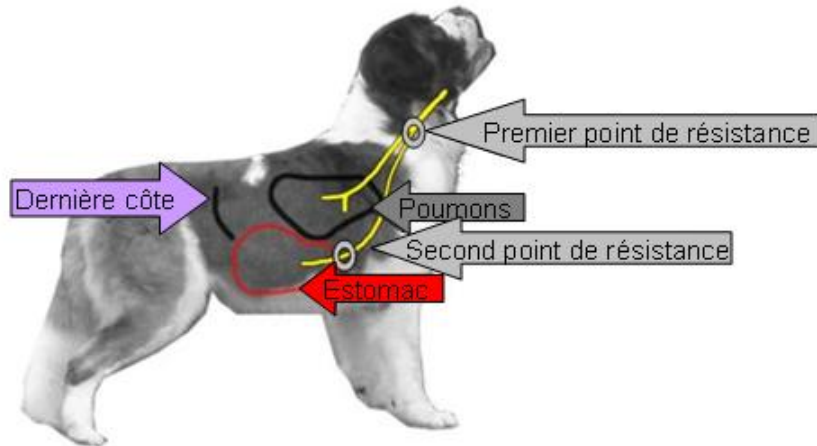
Il faut utiliser un bloc de bois percer au centre permettant de guider facilement le tube.

Ce bloc doit être insérer dans la bouche et sécurisé avec une cravate ou une corde de nylon semblable à une muzelière

Lubrifier le tube sur 3-4 pouces avec du KY ou de l'huile.

Introduire le tube dans l'orifice du bloc et guider le vers l'estomac laissez le temps à votre chien d'avaler

Si votre animal tousse continuellement vous avez probablement introduit dans la trachée vous devez retirer le tube de quelques pouces et essayer à nouveau normalement il est plus facile d'atteindre le tube digestif. N'oubliez pas qu'il faut rester calme et travailler avec délicatesse .



Quand vous avez atteint l'estomac le gaz ou le mucus devrait sortir et ainsi réduire la pression.

Si Rien ne sort du tube Il y a probablement obstruction vous pouvez aspirer ou souffler dans le tube et rapidement amener l'extrémité le plus bas possible. Dans certain cas de torsion il est nécessaire d'introduire un tube de plus petit diamètre.

Si vous n'arrivez pas à introduire un tube alors au moins vous êtes en route pour une clinique.

Bonne Chance

Si votre Vet est à une distance de plus de 30 Minutes

Vous devez prendre en compte cet articles

Alternative au Maalox

911 Rescue Paste et Riva's Remedy 2 produits naturels

911 Rescue Oaste est un mélange de trois argiles hydratée, de fleurs de Corail, de Kelp et d'extraits de pépins.

Yves est en processus de Mise en marché pour ce produit pour plus d'info ou pour des échantillons communiquer par courriel; louise.cote@sympatico.ca

Merci Beaucoup au DR. Joan Stewart-Hay DMV et à Sil Lavallée BMR PT, (Licencié en physiothérapie, acupuncture et en Réhabilitation animale), pour l'aide précieuse apportée à Denise pour la compilation des ressources sur les Torsions et Ballonnements

La ressource supplémentaire:

http://www.iwane.org/A_P.htm