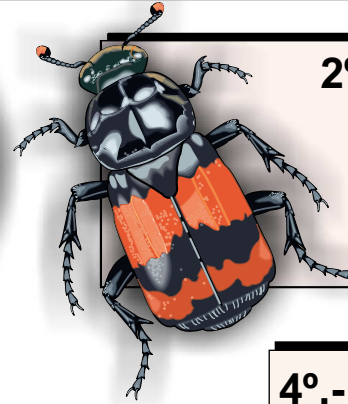
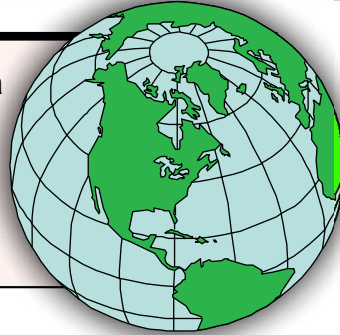


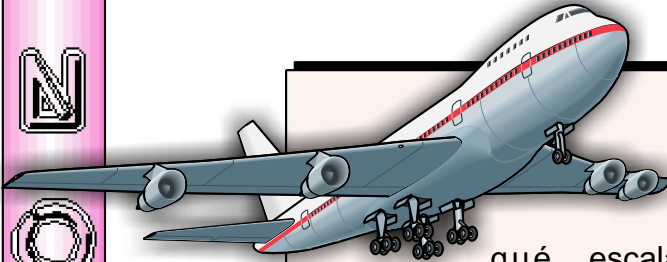


E  
C  
N  
O  
L  
O  
G  
Í  
A

1º.- Si en un plano mapamundi, la distancia medida entre dos puntos A y B sobre el plano es de 5 cm, y sabiendo que la escala del plano es 1:100.000. Halla la distancia real que separa a los dos puntos en cuestión.



2º.- Anastasio Bichezpoulos, es un famoso biólogo que acaba de descubrir una nueva especie de escarabajo pelotero thailandés. Si el mismo mide 5 cm de largo, ¿Cuál es la escala máxima que podrá emplear para dibujarlo en un DIN A4? (21,1 x 29,7 cm).

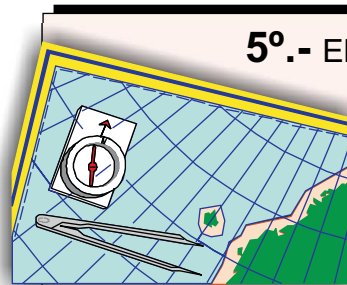
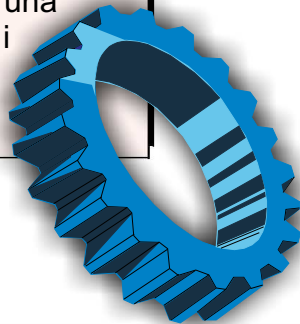


3º.- Juan Gáfetov, de profesión piloto de un 747 que mide 75 metros de largo por 70 de ancho, pide a su cuñado que es pintor que le haga un retrato del Boeing en un DIN A4. ¿A qué escala como mínimo podrá realizar el dibujo Manolo (el cuñado)?. (Considera medidas útiles 25 x 20 cm en el DIN A4).

4º.- Indica a qué escala ha dibujado Marcial López la bujía de su coche, sabiendo que la altura real es de 10 cm y que en su dibujo mide 150 mm de alto. ¿Cuánto mediría en el dibujo a escala 10:1?.



6º.- La corona de un reloj de pulsera está dibujada a escala 5:1. ¿La representación es mayor o menor que el objeto real?. Justifica la respuesta. Si el diámetro del dibujo es 100 mm, ¿Cuál es el diámetro real de la corona?. ¿Cuánto sería ese diámetro si hubiésemos empleado una escala 7:1?. ¿Y si hubiéramos empleado la escala natural?.



5º.- El plano de una ciudad está confeccionado a escala 1:12.000. Determina la anchura de la Avda. del Chivo Loco si en el plano mide 11 mm. Averigua la longitud de la calle Redonda si en el plano mide 2 cm de largo. ¿Qué longitud ocuparía en el plano una casa de esa calle cuya fachada es de 36 en la realidad m de largo?. ¿Qué radio tengo que poner al compás para trazar en el plano una circunferencia de 100 m de radio?.

7º.- Pepe ha llegado a la ciudad después de recorrer a pie 1.500 Km desde el Kilimanjaro. Mira su mapa que no lleva escrita la escala y observa que sobre el plano ha recorrido un total de 25 cm. ¿A qué escala está el plano?. Si sobre el plano la ciudad de su novia está a 3 cm ¿A qué distancia real vive?.

