

Matrox RT.X100

Edición de vídeo profesional a **La Potencia de X**



Características principales

- Corrección de color YUV en tiempo real avanzada, de tres vías y 18 parámetros más coloración por ganancia/desfase RGB de 8 parámetros
- Incrustación por croma y luma en tiempo real
- Cámara rápida y lenta ajustable en tiempo real
- Filtro panorámico y zoom en tiempo real para conversión de relación de aspecto entre 16:9 y 4:3
- La más potente tecnología 3D en tiempo real para vídeos, títulos y gráficos de 32 bits
- Interfaces consistentes e intuitivas para una precisa y eficiente creación de efectos
- Libertad para combinar y animar hasta 16 efectos en tiempo real, con calidad total
- Exploración y captura SinglePass DV en tiempo real
- Captura y codificación MPEG-2 en tiempo real para publicación DVD
- Entrada y salida DV-1394, compuesta e Y/C en tiempo real
- Codificación por lotes acelerada por hardware y simultánea a formatos DVD, SVCD, VCD y web

Matrox RT.X100 es parte de la nueva generación de productos Matrox que incorporan **La Potencia de X** – una nueva arquitectura que aumenta la potencia escalable del procesador con el explosivo rendimiento del hardware dedicado para la experiencia definitiva en edición de vídeo.

Matrox RT.X100 ofrece muchas prestaciones profesionales exclusivas que no están disponibles en ninguna otra tarjeta de edición en su clase. Es ideal para comunicadores corporativos, videografistas de eventos, estudios de proyectos, instituciones educacionales, y cineastas digitales.

El paquete Matrox RT.X100 incluye la versión completa de Adobe Premiere. Usted obtiene edición en tiempo real con total calidad, total resolución y sin compromisos a un precio que es comparable, o incluso inferior, al de otras aplicaciones en tiempo real solamente por software. La combinación de Matrox RT.X100 y Adobe Premiere proporciona mucha más edición en tiempo real y más prestaciones de productividad de las que usted obtiene sólo por software.

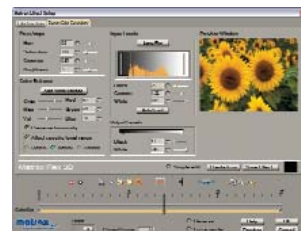
Matrox RT.X100 se basa en el éxito de los sistemas para edición en tiempo real Matrox RT2500 y Matrox DigiSuite MAX que han ganado numerosos premios y han sido distribuidos a más de 100,000 usuarios en todo el mundo.

Efectos en tiempo real basados en procesador

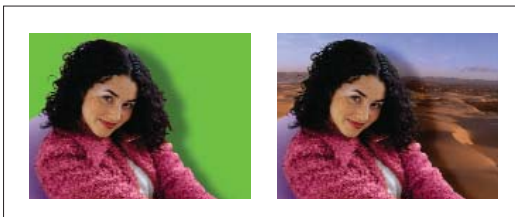
Cámara rápida y lenta ajustable en tiempo real
Corrección de color YUV en tiempo real avanzada de 3 vías y 18 parámetros complementada con coloración de ganancia/desfase RGB de 8 parámetros



Controles proc amp en tiempo real
Control de color de 3 vías en tiempo real con sombras/medios tonos/luces automáticas
Control de niveles de entrada/salida en tiempo real con niveles automáticos



Incrustación por croma y luma en tiempo real con llave automática



matrox
Digital Video Solutions

Efectos y transiciones Matrox Flex 3D en tiempo real



Aplicable a vídeo, títulos y gráficos de 32 bits

- DVEs 2D/3D básicos, avanzados y enmascarados en tiempo real
- Coloración RGB en tiempo real
- Pasos de página en tiempo real
- Desenfoque en tiempo real
- Efectos de partículas en tiempo real
- Mosaicos 3D en tiempo real
- Distorsiones en tiempo real
- Deformaciones de malla en tiempo real
- Ondas en tiempo real
- Rizos en tiempo real
- Cubos en tiempo real
- Destello de lente en tiempo real
- Cortinillas orgánicas en tiempo real
- Esferas en tiempo real
- Mosaicos en tiempo real
- Grabado en tiempo real
- Panorámica y zoom en tiempo real
- Transiciones nativas de Adobe Premiere en tiempo real
- Comunidad para intercambio de efectos www.fxzone.matrox.com

Control total para lo último en libertad creativa

¡Combine hasta 16 efectos en tiempo real!



Titulación en tiempo real de calidad broadcast
Edición en contexto
Control avanzado de animación
Librería de animaciones personalizadas
Una experiencia de edición suave, con gran respuesta
Motor de composición multicapa Matrox TurboDV

Total complemento de herramientas superiores para adquisición y distribución

Entrada y salida en compuesto e Y/C en tiempo real
Captura y volcado DV en tiempo real
Matrox MediaTools para exploración y captura SinglePass DV en tiempo real con precisión de cuadro
Fácil captura de imágenes estáticas con desentrelazado automático para fotomontajes sin parpadeos



Captura cuadro a cuadro y de lapso de tiempo
Salida DV en tiempo real
Ediciones por inserto con precisión de cuadro
MPEG-2 en tiempo real para publicación DVD
Captura MPEG-2 IBP en tiempo real desde fuentes analógicas y DV
Codificación MPEG-2 IBP en tiempo real desde la línea de tiempo de Adobe Premiere
Codificación por lotes acelerada de formatos VCD, SVCD, multimedia, y web
Hospedaje web vídeo gratuito en www.matrox.tv

Completo surtido de herramientas para producción de vídeo digital

Adobe Premiere como nunca lo vio antes
Mejores herramientas de captura
Turboedición de total calidad
Herramientas de exportación más rápidas y mejores
Sonic Solutions DVDit! LE
Matrox MediaTools
Matrox MediaExport
Ligos GoMotion
WYSIWYG plug-in for After Effects, LightWave, 3ds max
Pixélan Video Spice Rack Lite
Sonic Desktop SmartSound Quicktracks

Requerimientos de Sistema Recomendados

- Pentium 4 a 2.2 GHz, Athlon XP 2000+, o superior
- Windows XP Home o Professional
- 512 MB de memoria DDR RAM o RDRAM
- Ranura PCI libre
- Tarjeta gráfica (se recomienda Matrox G450, G550, o Parhelia)
- Tarjeta de sonido de 16 bits
- Unidad de CD-ROM para instalación del software
- 500 MB de espacio libre en disco de sistema para instalación del software
- Disco duro separado para contenidos A/V
- Disco A/V adicional para exportación a disco en tiempo real
- Videocámara o magnetoscopio DV-1394

Visite nuestro sitio web para obtener una lista completa de ordenadores, placas base, tarjetas gráficas, tarjetas de sonido, dispositivos de almacenamiento y dispositivos DV-1394 validados.

Especificaciones

General

Interfaz PCI
Tarjeta PCI RT.X100 de 3/4 de tamaño
De acuerdo a Normativas reguladoras
FCC Class B, CE Mark Class B

Características de vídeo

Entradas
1394 6 pines
vídeo compuesto (CVBS), jack RCA
S-vídeo (Y/C), mini-DIN
NTSC, PAL, y SECAM

Salidas

1394 6 pines
vídeo compuesto (CVBS), jack RCA
S-vídeo (Y/C), mini-DIN
NTSC y PAL

Formatos de vídeo

ITU-R 601
NTSC: 720 x 480 a 29.97 cuadros/seg.
PAL/SECAM: 720 x 576 a 25 cuadros/seg.
Relación de aspecto 4:3 y 16:9

Superposición de vídeo

Soporte para ventana de vídeo en consola

Codec de vídeo en tiempo real

Captura
DV, DVCAM
NTSC 4:1:1, PAL 4:2:0
MPEG-2 MP@ML IBP de 2 a 10 Mbps

Reproducción

DV, DVCAM
NTSC 4:1:1, PAL 4:2:0

Exportación

DV, DVCAM
NTSC 4:1:1, PAL 4:2:0
MPEG-2 MP@ML IBP de 2 a 10 Mbps

Características de audio

Método de muestreo
16 bits, 48 kHz

Entrada/salida de audio analógico
dependiente de la tarjeta de sonido

www.matrox.com/video

Europa, Oriente Medio & África
Matrox Video & Imaging
Technology Europe Limited
tel: +44 (0) 1753 665577
e-mail: video.info.emea@matrox.com

Matrox Electronic Systems Ltd. Se reserva el derecho a introducir cambios en las especificaciones en cualquier momento y sin previo aviso. Matrox es una marca registrada y Matrox RTX100, Matrox Flex 3D, Matrox SinglePass, Matrox MediaTools, Matrox MediaExport y Matrox Turbo DV son marcas comerciales de Matrox Electronic Systems Ltd. Otros nombres de productos mencionados en este documento pueden ser marcas registradas o marcas comerciales de otras compañías. 13-12-02

matrox
Digital Video Solutions