

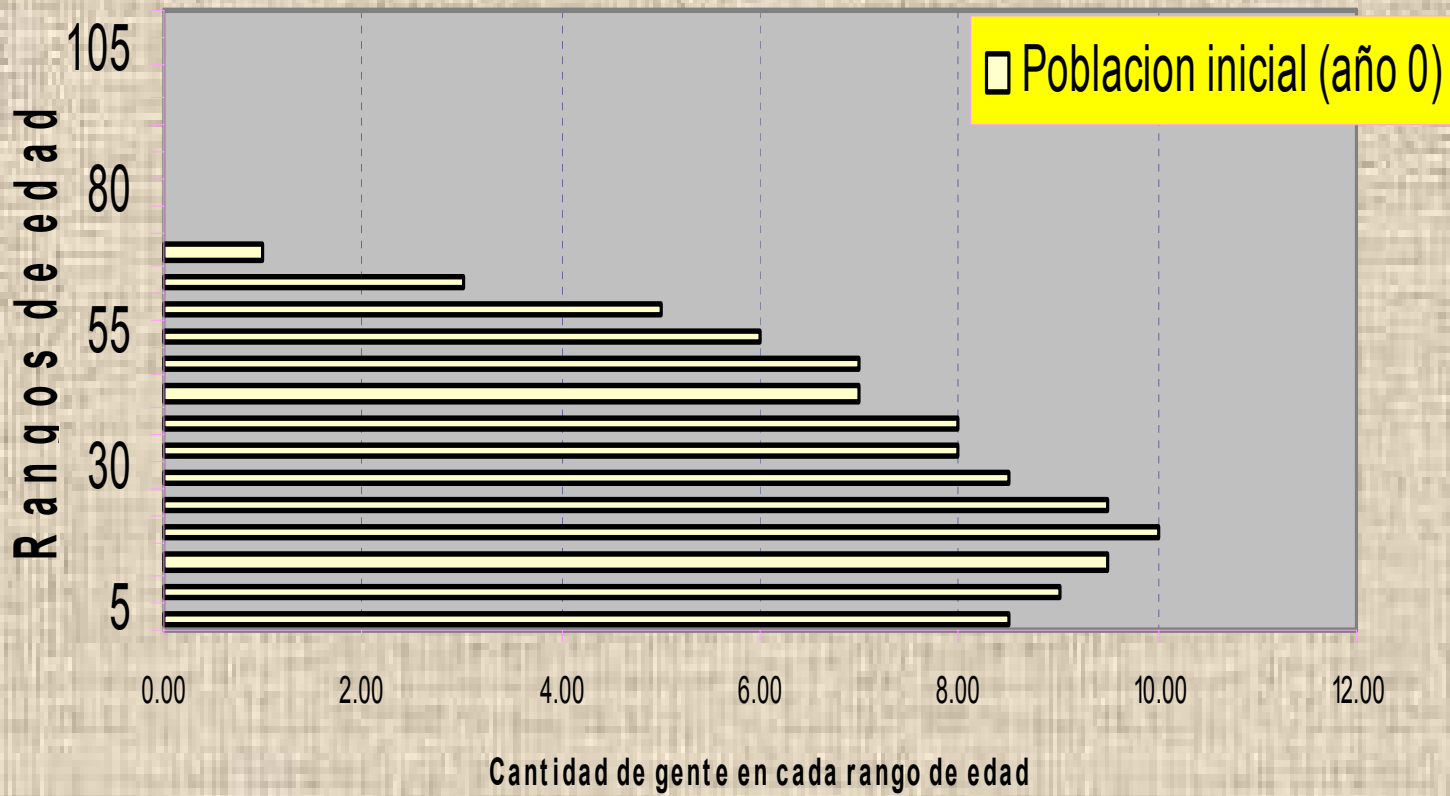
**Dos hijos es demasiado: continua
agravándose la sobrepoblación**

Ver simulador
demográfico

Enlace internet a
AntiSobPob

Pob. Inicial = 100.0

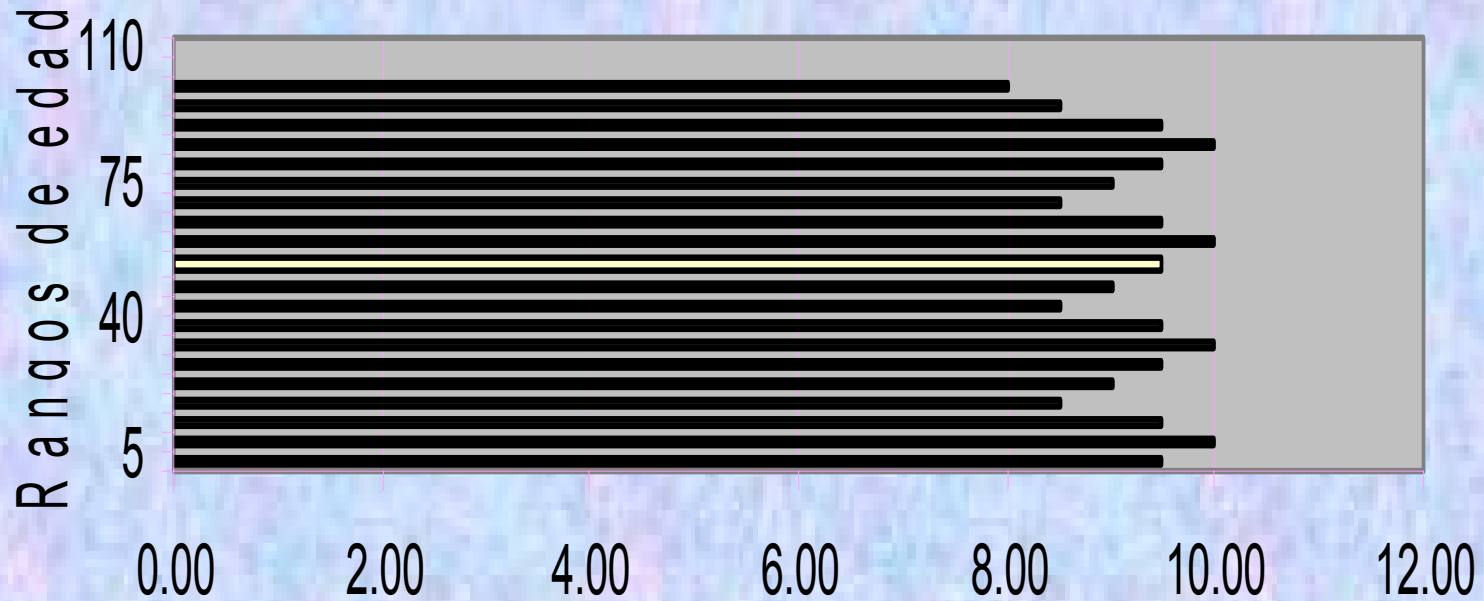
Piramide de edades



Pob. Final₆₅ = 186.0

Piramide de edades

□ Poblacion 65 años despues



Cantidad de gente en cada rango de edad

Resumen:

Suponiendo que la esperanza de vida cambia de 68 a 98 años (en lapso de 60 años)

Pob. inicial = 100.0

Pob final₆₅ = 186.0

Máxima población = 186.0

Crecimiento en 65 años = **86.0%**

Crecimiento medio anual = 1.0%

si fuera para pob. mundial, inicial = 6,500,000,000

Pob. mundial, final₆₅ = 12,090,000,000

Por favor visita alguno de estos sitios Web:

<http://www.freewebs.com/antisobpob/>



<http://www.care2.com/c2c/group/AntiSobPob>



También puedes inscribirte al foro de discusión:
<http://es.groups.yahoo.com/group/AntiSobPob/>



